

Alle Rechte vorbehalten

Angaben zu Materialien und Spezifikationen können ohne vorherige Ankündigung geändert werden.  
Die auf den Fotos abgebildeten Maschinen können zusätzliche Ausrüstungen haben.  
Erkundigen Sie sich bei Ihrem XCMG-Händler nach verfügbaren Optionen.



Minibagger  
**XE80E**



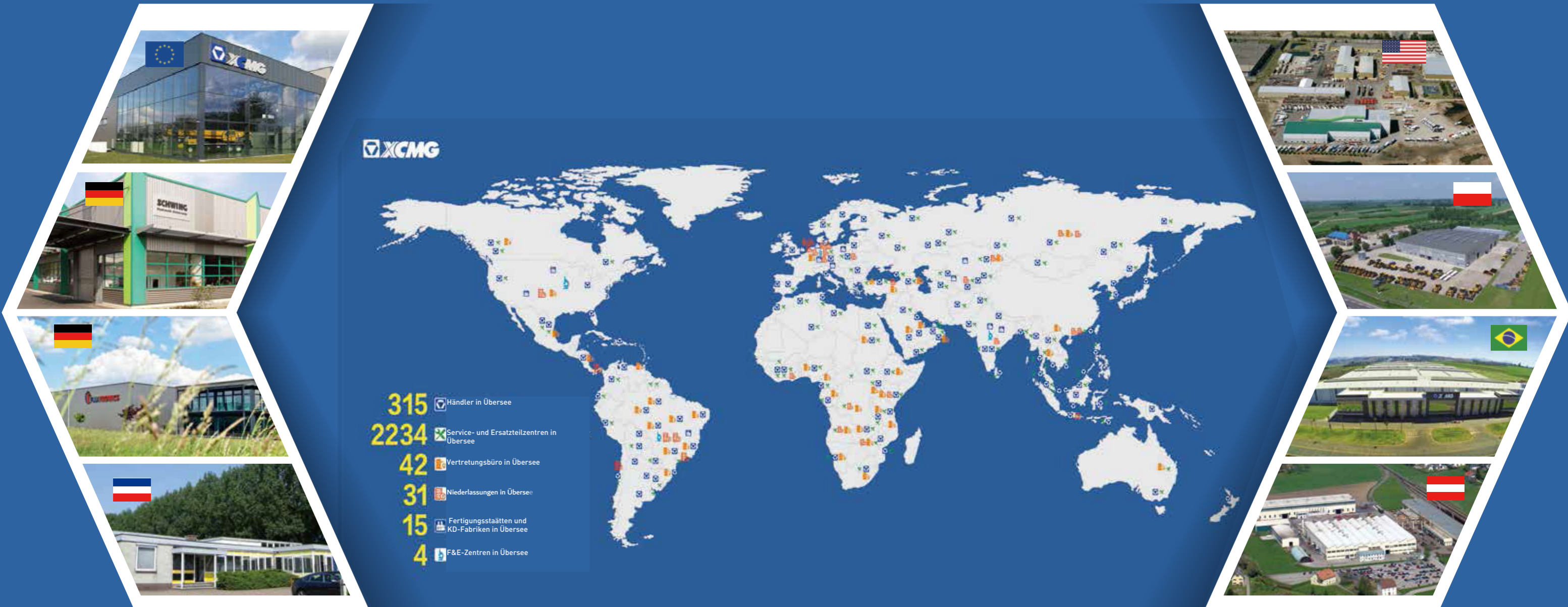
**XCMG European Sales and Services GmbH**  
Adresse: Europark Fichtenhain B4, 47807 Krefeld Deutschland  
Tel: +49 (0) 2151 8206 890  
Fax: +49 (0) 2151 8206 899  
E-Mail: [info@xcmg-ess.de](mailto:info@xcmg-ess.de)

**XUZHOU CONSTRUCTION MACHINERY GROUP IMP.& EXP.CO., LTD**  
Adresse: No.1, Tuolanshan Road, Xuzhou Economic Developing Zone, Jiangsu, China 221004  
Tel: +86 (0) 516 8773 9703  
Fax: +86(0) 516 8773 9230  
E-Mail: [europa@xcmg.com](mailto:europa@xcmg.com)

[www.xcmg.com](http://www.xcmg.com)

Nennleistung: 54,6 kW  
Betriebsgewicht: 9,5t  
Standard-Löffelvolumen: 0,35m<sup>3</sup>





## XCMG STELLT SICH VOR

Der Konzern XCMG wurde 1943 gegründet. Seit der Gründung hat sich XCMG zu einem der weltweit größten Baumaschinenersteller entwickelt. Heute kann XCMG ein sehr breitgefächertes Maschinenprogramm anbieten, dessen Produkte technisch führend und außerordentlich wettbewerbsfähig sind. Über das Programm der Baumaschinen hinaus werden bei XCMG schwere LKW, Bergbaumaschinen, Fahrzeuge zur Straßenreinigung und zur Brandbekämpfung, sowie Maschinenkomponenten gefertigt.

XCMG verfügt über ein globales Netzwerk von Tochterunternehmen für Forschungs- und Entwicklungsprojekte. Das Technologiezentrum befindet sich am Stammsitz in China. Weitere F&E Standorte sind in den USA, in Deutschland, Brasilien und Indien beheimatet. Darüber hinaus gibt es Produktionsstätten in China, den USA, Deutschland, den Niederlanden, Polen, Österreich, Brasilien, Indien und Usbekistan. Zum XCMG Konzern gehört seit einigen Jahren auch die Firma Schwing, der Spezialist für Transportbetontechnologie, außerdem Komponentenhersteller wie FT und AMCA. Es ist die Leistungsfähigkeit dieses globalen Netzwerks aus Forschungs-, Entwicklungs- und Produktionsstandorten, die XCMG zu dem Branchen führenden globalen Baumaschinenhersteller gemacht hat.

Vor mehr als 30 Jahren hat XCMG als Hersteller Nr. 1 in der chinesischen Baumaschinenindustrie damit begonnen die Grundlagen für unsere globalen Strukturen zu schaffen. Heute verfügen wir weltweit über 42 Niederlassungen, 315 Vertragshändler und 526 Servicepartner. Und wir freuen uns darauf weitere Partner gewinnen zu können, die mit uns den Weg an die Branchenspitze gehen.

## XCMG IN EUROPA

Mit dem Sprung nach Europa im Jahr 2012 hat XCMG Abteilungen für Forschung und Entwicklung, lokalem Vertrieb, Lieferkettenmanagement und einem integrierten Kundendienst- und Schulungszentrum aufgebaut. Heute verfügt XCMG über drei Niederlassungen mit mehr als hundert multinationalen Mitarbeitern, von denen mehr als die Hälfte als Ingenieure in Forschung und Entwicklung tätig sind:

**ERC: XCMG European Research Center GmbH**  
**ESS: XCMG European Sales and Services GmbH**

**EPC: XCMG European Purchasing Center GmbH**

Unser professionelles F&E-Team vor Ort und unsere hochmoderne Innovationsplattform garantieren, dass unsere Produkte bis ins kleinste Detail auf die unterschiedlichen Bedürfnisse der europäischen Kunden abgestimmt sind.



## Leistung kombiniert mit Effizienz

Der XE80E wurde mit dem Ziel entwickelt, Leistung und Laufruhe zu vereinen. Das Ergebnis ist ein sehr-harmonisch abgestimmter Bagger. Diese Kurzheckmaschine mit dem zweiteiligen Ausleger kann auf Ihren Baustellen auch auf engstem Raum problemlos arbeiten. Seine Vielseitigkeit wird durch zwei Standard-Hydraulikkreisläufe (AUX1 und AUX2) und eine präzise Steuerung des Öldurchflusses erhöht. Die hohe Grab- und Hubleistung und das ruhige Fahrverhalten machen den XE80E zu einer perfekten Maschine.

- Der Common-Rail-Dieselmotor Kubota V3307 Stufe V mit EGR-, DOC- und DPF-Technologie passt hervorragend zu unserem hydraulischen Load-Sensing-System. Diese Kombination sorgt für eine kraftstoffsparende und gleichmäßige Steuerung unabhängig von der Last. Unser leistungsstarker XE80E ist somit selbst unter schwersten Bedingungen noch kraftstoffeffizienter geworden und es ist ein Vergnügen, ihn zu bedienen.

## Kompakte Bauweise

Die Auslegerschwenkfunktion in Verbindung mit dem kurzen Heckschwenk ermöglicht Ihnen das Arbeiten in sehr engen Bereichen. Der linke und rechte Auslegerschwenkwinkel beträgt jeweils 62° und 50°, was den XE80E leicht in die Lage versetzt, komplexe Aufgaben unter schwierigen Einsatzbedingungen zu realisieren, wie z.B. das Graben an einer Wand auf einer engen Einfahrt.



## Zweiteiliger Ausleger

Der XE80E ist mit einem zweiteiligen Ausleger ausgestattet, so dass Sie auch schwierigere Aufgaben auf einer größeren Anzahl von Baustellen übernehmen können. Darüber hinaus sorgt die einfache Steuerung und der leichtgängige Betrieb für hohe Produktivität auch unter schwierigen Arbeitsbedingungen und minimiert die Müdigkeit des Fahrers.

## Volle Kontrolle über Ihr Hydrauliksystem

Der XE80E ist serienmäßig mit proportional gesteuerten AUX1- und AUX2-Leitungen ausgestattet und verfügt außerdem über die Leitungen zur Bedienung eines hydraulischen Schnellwechslers. Über den Monitor können Sie mehrere Anbaugeräte einstellen.

## Sicherheit geht vor

Zusätzlich zum Schildhalteventil gehören Ausleger- und Stiel-Sicherheitsventile zur Standardkonfiguration. In Kombination mit der Überlast-Warneinrichtung ist somit sicherer Hebezeug-Einsatz gewährleistet.

## Ergonomisch und komfortabel

Der XE80E ist so konzipiert, dass er Ihnen die besten Arbeitsbedingungen bietet. Die Kabine hat eine breite Tür, die den Zugang erleichtert. Die OPG/TOPS/ROPS-Kabine (ISO 3471) bietet Ihnen maximale Sicherheit.



- 1 Sicherungshebel
- 2 LCD-Farbbildschirm
- 3 Bedienhebel
- 4 Federungssitz
- 5 Hammer
- 6 Klimaanlage
- 7 Proportionale hydraulische Joysticks
- 8 Einklappbares Fahrpedal
- 9 Armlehne



# Hohe Wartungsfreundlichkeit

## ► Einfacher Wartungszugang

Bei der Entwicklung des XE80E wurde besonderes Augenmerk auf den einfachen Zugang zu den Punkten der täglichen Wartung gelegt. Über weiträumig öffnende Abdeckungen erhält man bequemen Zugang zu den Hauptkomponenten, zu den Wartungs- und Servicestellen. Der Diesel- und der Hydraulik-Tank sind ebenfalls gut zugänglich, doch unter einer abschließbaren Abdeckung gegen unerwünschten Zugriff gesichert.



## Motorwartung von einer Seite

Der XE80E ist für niedrigere Wartungskosten und längere Wartungsintervalle ausgelegt, was zu einer höheren Maschinenverfügbarkeit vor Ort führt. Außerdem stehen qualifizierte, von XCMG geschulte Techniker zur Verfügung, die bei Bedarf zusätzliche Unterstützung leisten.



- ① Kühlmittel Luftfilter
- ② Kühler
- ③ Abgas-
- ④ Nachbehandlung



# Technische Daten

## ■ Motor

XE80E	
Hersteller/Modell	Kubota/V3307CRTE5
Anzahl der Zylinder Nennleistung	4
bei 2200 U/min Max. Drehmoment	54,6
bei 1500 U/min Leerlauf (niedrig - hoch) Hubraum	265
Bohrung x Hub	1200-2000
Anlasser	3,3L
Batterien - Lichtmaschine	94mm x 120mm
	12V/3,0kW
	12V/3,0kW
Luftfilter	Doppelement mit automatischer Staubabsaugung

## ■ Füllmengen

XE80E	
Kraftstofftank	130L
Kühlsystem (Fassungsvermögen Kühler)	14L
Hydrauliköltank	110L
Motoröl	10L
Schwenkantrieb	0,5L
Fahrwerk	2X1,3L

## ■ Umweltverträglichkeit

Die gemessenen Geräuschwerte entsprechen den gültigen Richtlinien (dynamisches Messverfahren)

### • Geräuschemission

XE80E	
Schallleistungspegel LwA	
Garantierter	99
Gemessener	99
Kabine - Schalldruckpegel LpA	
	72

## ■ Unterwagen

X-Typ Fahrwerk Das Kettenlaufwerk ist in der Breite verstellbar. Der komplett und sorgfältig verschweißte Heavy Duty Unterwagen ist außerordentlich robust. Durch die Verwendung hochwertiger Komponenten wird eine hohe Laufleistung erzielt: hydraulische Kettenspanner mit Dämpfung, Trag- und Laufrollen mit Dauerschmierung.

### • Laufwerkskomponenten

XE80E	
Obere Laufrollen (Standardplatte) Untere	1(140mm)
Laufrollen	5(140mm)
Anzahl der Kettenglieder und -platten	40
Laufwerkslänge	2899mm

## ■ Hydrauliksystem

Das von XCMG entwickelte Hydrauliksystem ermöglicht die unabhängige und kombinierte Bedienung aller Funktionen durch hydraulisch vorgesteuerte Hebel.

### • Pumpe

	Typ	Fördermenge (cm³/rev)	Max. Durchfluss bei 2100 U/min (l/min)	Druck des Entlastungsventils (kgf/cm²)
Pumpe	Lastabhängige Pumpe	104,3	219	326,4

### • Maximaler Systemdruck

XE80E	
Ausleger / Stiel / Löffel bar	316
Arbeiten / Fahren bar	310
Schwenken bar	240

## ■ Schwenk- und Drehwerk

Axialkolbenmotor mit hohem Drehmoment und Planetenuntersetzungsgetriebe im Ölbad. Schwenklager ist ein einreihiges Axiallager im Verbund mit induktionsgehärteter Innenverzahnung. Innenverzahnung und Ritzel sind in Schmiermittel getaucht. Ausgestattet mit einer automatischen Mehrscheiben-Schwenkbremse.

### • Schwenksystem

XE80E	
Max. Schwendrehzahl	12 rpm
Max. Schwendrehmoment	364kgf,m
Schwenkwinkel des Auslegers L/R	62/50

## ■ Antrieb

Jede Raupe wird von einem unabhängigen, drehmomentstarken Axialkolbenmotor über ein Planetenuntersetzungsgetriebe angetrieben. Zwei Steuerhebel sorgen je nach Bedarf für eine sanfte Fahrt oder eine gegenläufige Bewegung.

### • Geschwindigkeit & Zugkraft

XE80E	
Fahrtgeschwindigkeit (niedrig - hoch)	2,7-4,9km/h
Maximale Zugkraftkraft Steigfähigkeit	64kN
	70%/35°

## ■ Grableistung (ISO6015)

Bei Leistungssteigerung

XE80E	
Reißkraft Standard Stiel (ISO 6015) Brechkraft	41kN
an der Löffelschneide (ISO 6015)	64kN

## ■ Hydraulikzylinder

	Anzahl	Bohrung x Stangendurchmesser x Hub (mm)
Ausleger	1	110x75x922
Stiel	1	95x60x885
Löffel	1	85x55x742
Planierschild Schwenken	1	120x80x157
des Auslegers	1	110x65x592

## ■ Gewichte

Mit 1,82 m Stiel und 0,35 m³ Löffel

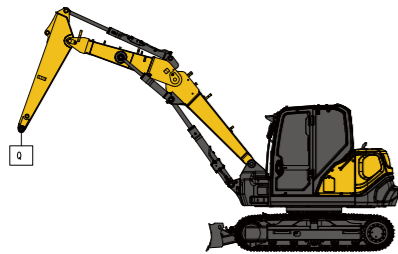
	Kettenbreite (mm)	Betriebsgewicht (kg)	Bodendruck (kPa)
Gummi	450	8900	39,3
Stahl	450	9500	42,8



## XE80E

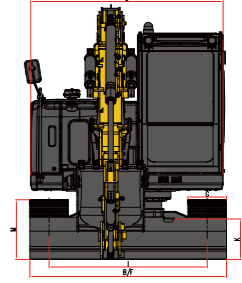
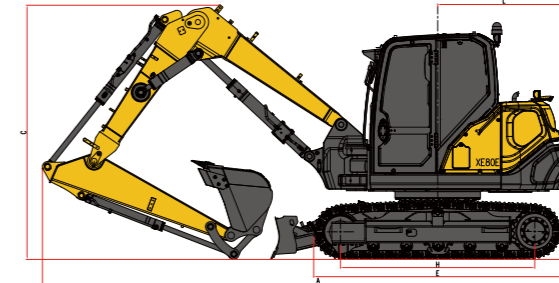
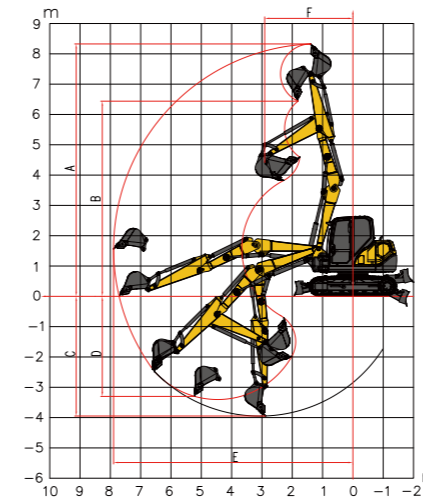
### ■ Kabine • Standardstiel (1820 mm) • Standard-Kontergewicht und zusätzliches Kontergewicht • ohne Löffel

Hubhöhe	Hubkapazität in Längsrichtung						Hubkapazität im gesamten Schwenkbereich						Max. Reichweite		
	Hubkapazität bei max. Reichweite	1,0 m	2,0 m	3,0 m	4,0 m	5,0 m	6,0 m	Hubkapazität bei max. Reichweite	1,0 m	2,0 m	3,0 m	4,0 m		5,0 m	6,0 m
6m	1768			3436	2410			1424			3167	1985			4000
5m	1333			2712	2471	1722		1075			2712	1991	1395		5000
4m	1136				2406	1697	1268	914			1928	1371	1024		6000
3m	1034					1639	1247	829				1316	1004		6000
2m	987					1570	1214	789				1251	973		6000
1m	980					1513	1183	783				1196	943		6000
0m	1016					1480	1164	811				1165	925		6000
-1m	1077					2009	1474	883				1556	1160	927	6000
-2m	688					1639	1293	688				1586	1182		5000



- :Hubkapazität in Längsrichtung
- :Hubkapazität im gesamten Schwenkbereich

- Die Hubkapazität basiert auf der Standardnorm ISO10567.
- \* = Die maximale Hubkapazität wird durch die Hydraulikleistung der Maschine begrenzt.
- Die Hubkapazität beträgt nicht mehr als 87 % der hydraulischen Leistung bzw. 75 % der Kipplast bei ebenem und festem Untergrund.
- Der Bediener muss mit der Betriebs- und Wartungsanleitung der Maschine vertraut sein. Die örtlichen Vorschriften für den sicheren Betrieb von Maschinen müssen jederzeit beachtet werden.
- Die Hubdiagramme beziehen sich nur auf Maschinen, die ursprünglich von XCMG gebaut wurden: ohne Hubketten und sonstige Hubvorrichtungen.
- Wenn der Bagger zum Heben oder Handhaben von Materialien verwendet wird, muss er den örtlichen Vorschriften entsprechen und mit den erforderlichen Schlauchbruchventilen und einer Überlastwarneinrichtung gemäß EN474-5 ausgestattet sein.



### ■ Arbeitsbereich

	XE80E
A max. Grabhöhe	8325mm
B max. Ausschütthöhe	6440mm
C max. Grabtiefe	3945mm
D max. vertikale Abstechtiefe	3300mm
E max. Reichweite	7890mm
F min. Schwenkradius	2910mm

### ■ Abmessungen

	XE80E
A Gesamtlänge	6170mm
B Gesamtbreite	2300mm
C Gesamthöhe	2975mm
D Breite des Oberwagens	2250mm
E Länge des Fahrwerks	2900mm
F Gesamtbreite des Fahrgestells	2300mm
G Breite des Fahrwerks	450mm
H Länge Laufwerk	2272mm
I Spurweite	1850mm
J Freiraum Kontergewicht	818,5mm
K Min. Bodenfreiheit	386,5mm
L Min. Heckschwenkradius	1450/1545mm
M Höhe des Fahrwerks	698mm

## ➤ Standard- und Wahlausstattung

### ■ Motor

Kubota Motor V3307, EU Stage V, EGR, DPF

### ■ Hydrauliksystem

Einweg- oder Zweiwegleitung (AUX1)   
 Zweiwegleitung (AUX2)   
 Dritte Ölrücklaufleitung   
 Hydraulische Leitung für Schnellwechsler   
 Proportionale Steuerung mittels Daumenschieberegler

### ■ Kabine & Innenraum

TOPS/ROPS   
 ÖPG   
 Mechanisch gefederter Sitz   
 Verschleißfester, gefederter Sitz aus Textil mit einziehbarem Gurt   
 Klimaanlage   
 LCD-Farbbildschirm   
 AM/FM-Radio mit Bluetooth   
 DAB-Radio mit Bluetooth

### ■ Sicherheit

Sicherheitsventile für Ausleger-, Stiel- und Planierschildzylinder   
 Fahralarm   
 Rundumleuchte   
 Warnsystem für Motorüberhitzung und Schutz vor Neustart   
 Schnellwechslerschalter mit Alarm   
 Not-Aus-Schalter   
 Kabinenschutzgitter vorne und oben   
 LED-Arbeitsscheinwerfer (2 an der Kabinenvorderseite, 1 an der Kabinenrückseite, 2 am Ausleger)   
 Rückfahrkamera

### ■ Unterwagen

Festes Fahrwerk   
 Planierschild   
 Verzurrösen   
 Gummiketten 450 mm   
 Stahlketten 450 mm   
 Gummipads für Stahlkette

### ■ Sonstige

Standard-Stiel 1820 mm   
 Universallöffel 0,35 m<sup>3</sup>   
 Schnellwechsler, Anbaugeräte wie Hammer, Greifer

Standard:   
 Optional:

- Einige dieser serienmäßigen oder optionalen Ausstattungen sind möglicherweise für bestimmte Märkte nicht verfügbar.
- Die Abbildungen können Anbaugeräte und optionale Ausstattungen enthalten, die in Ihrer Region nicht verfügbar sind.
- Angaben zu Materialien und Spezifikationen können ohne vorherige Ankündigung geändert werden.
- Bitte wenden Sie sich an Ihren XCMG-Händler vor Ort, um weitere Informationen zur Verfügbarkeit zu erhalten oder um Ihre Maschine an Ihre Anwendungsanforderungen anzupassen.

# Optimale Dienstleistungen garantiert durch XCMG



Von XCMG zugelassene Anbaugeräte

Original-Ersatzteile

Garantieverlängerung

Finanzierungslösungen

Wartungsvertrag

Telematik

## Professionelle, integrierte Komplettlösungen

Die XCMG-Gruppe hat sich dank der Qualität, Zuverlässigkeit und Langlebigkeit ihrer Baumaschinen einen guten Ruf erworben. Darüber hinaus hat die XCMG nach und nach ein Servicenetzwerk aufgebaut, um allen Kunden vor Ort dauerhaft integrierte und hocheffiziente Komplettlösungen anbieten zu können.

## Komplettes Serviceangebot steht für Sie zur Verfügung

Um so schnell wie möglich auf Ihre Bedürfnisse reagieren zu können, sind die XCMG-Experten von einem unserer Standorte in Ihrer Nähe aus auf dem Weg zu Ihrer Baustelle. Wir bieten eine breite Palette von Dienstleistungen an, um Ihre Gesamtbetriebskosten zu senken und Ihren Umsatz zu steigern.



## XCMG Globales Ersatzteilsystem



Mobilkräne



Bagger



Hubarbeitsbühnen



Radlader



Straßenbaumaschinen

