



XE215EV

Elektrischer Bagger



SOLID TO SUCCEED



Betriebsgewicht 23500kg

Schaufelkapazität 1,05m³

Nennleistung 120kW



WWW.XCMGGLOBAL.COM
OFFIZIELLE WEBSITE VON XCMG

XCMG European Sales and Services GmbH

Europark Fichtenhain B4, 47807 Krefeld, Germany

E-Mail : info@xcmg-ess.de

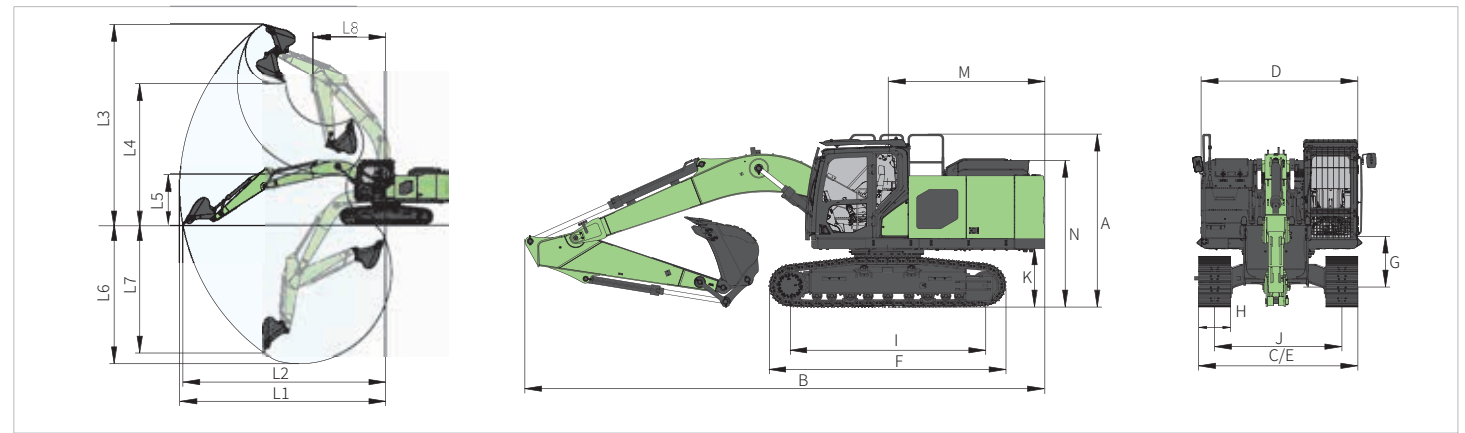


SOLID TO SUCCEED

SOLID TO SUCCEED

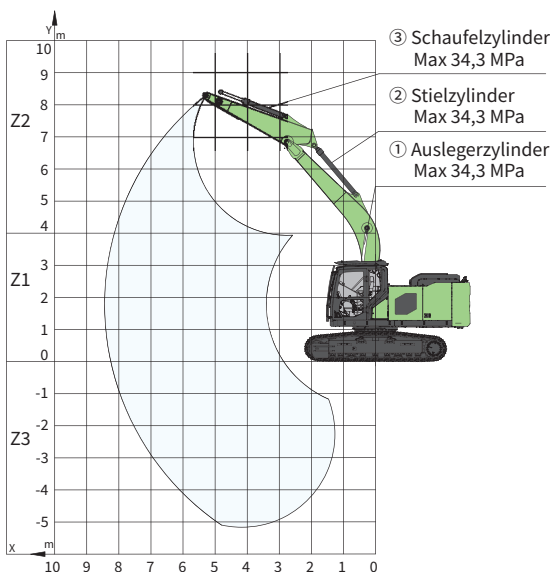
Anwendungen: Städtischer Bau, Minenbau, Verladen und Entladen von Frachtplätzen, Metallschmelze und -reinigung, Tunnelbau.

Eigenschaften: Verwendung von hochsicheren Lithium-Eisenphosphat-Batterien, IP67-Schutzkomponenten, Permanentmagnet-Synchronmotoren, ausgestattet mit 10-Zoll-Touchscreens und hochauflösenden Kameras, Unterstützung mehrerer Anbaugerätemodi und automatischer Schmierung, Verstärkung der Strukturkonstruktion zur Gewährleistung eines effizienten, stabilen und kostengünstigen Betriebs.



Niemals versuchen, eine Last anzuheben oder zu halten, die über der Nennhebekapazität bei dem angegebenen Heberadius und der angegebenen Höhe liegt. Der Hebepunkt befindet sich am Hebeauge des Arms (Schaufelgewicht ist nicht enthalten), jedes zusätzliche Anbaugerät wie eine Schaufel sollte vom Hebegewicht abgezogen werden. Bei der Bestimmung des für die Maschine zulässigen Nettohebegewichts müssen das Gewicht der Schlingen und aller Hilfshebezeuge von der Nennhebekapazität abgezogen werden. Die Hebekapazität basiert auf der Maschine, die auf festem und ebenem Boden steht. Der Bediener sollte Arbeitsbedingungen wie weichen oder unebenen Boden berücksichtigen. Vor dem Betrieb der Maschine sollte sich der Bediener mit den Sicherheitsverfahren im entsprechenden Handbuch vertraut machen.

		kg										Planierschild oben
		In Fahrtrichtung			Gegen die Fahrtrichtung			Rechtwinklig zur Fahrtrichtung				
Y	X	3,0m		4,5m		6,0m		7,5m		MAX		m
	Z2				*4750	*4750	*4050	*4050	*4250	3450	*4250	
Z1				6850	6450	*5350	4350	*4650	3150	*4450	2650	8,40
Z3		*5550	*5550	*6250	*6250	*5650	4250	*5150	3150	4750	2750	8,00



Hinweis 1 Die Hebekapazitäten in der Tabelle beziehen sich auf den Fall, in dem keine externe Schubintervention enthalten ist.
Hinweis 2 Mit einem Sternchen (*) gekennzeichnete Hebekapazitäten in der Tabelle sind durch die Hydraulikkapazität begrenzt und sollten 75% der minimalen Kipplast oder 87% der Hydraulikkapazität nicht überschreiten.
Hinweis 3 Die am wenigsten stabile Position ist an der Seite des Baggers.
Hinweis 4 Die Hebekapazitätstabelle gilt nur für Maschinen, die ursprünglich vom Hersteller gebaut und normal montiert wurden.
Hinweis 5 Die Maschine ist für eine Betriebsmasse von 23500 kg (51809 lb) beim Heben ausgelegt. In dieser Masse sind 0,6 m (1,97 ft) Stahllaufen, 5,68 m (18,64 ft) Ausleger, 2,91 m (9,55 ft) Stiel, 1600 kg (3527 lb) Gegengewicht, alle Betriebsflüssigkeiten und ein 75 kg (165 lb) schwerer Bediener enthalten, ausschließlich der Schaufel.
Hinweis 6 Die Hebekapazität muss in Übereinstimmung mit ISO 10567:2007 sein.
Hinweis 7 Für alle Konfigurationen der Kettenspezifikationen wird die Hebekapazität innerhalb von ±5% gehalten.

Positionsinhalt	Einheit	Parameter
Arbeitsbereich		
L1	mm	Maximale Reichweite 9940
L2	mm	Maximale Reichweite am Bodenniveau 9800
L3	mm	Maximale Grabhöhe 9620
L4	mm	Maximale Entladehöhe 6780
L5	mm	Minimale Entladehöhe 2420
L6	mm	Maximale vertikale Grabtiefe 6145
L7	mm	Maximale Grabtiefe 6680
L8	mm	Minimaler Schwenkradius 3530

Positionsinhalt	Einheit	Parameter
Abmessungen		
A	mm	Gesamthöhe 3145
B	mm	Gesamtlänge 9720
C	mm	Gesamtbreite 2990
D	mm	Oberwagen-Breite 2940
E	mm	Fahrwerksbreite 2990
F	mm	Kettenlänge 4440
G	mm	Kettenhöhe 940
H	mm	Standard-Kettenplattenbreite 600
I	mm	Ketten-Radstand 3649
J	mm	Spurweite 2390
K	mm	Gegengewicht-Bodenfreiheit 1100
L	mm	Min. Bodenfreiheit 490
M	mm	Heckschwenkradius 2950
N	mm	Haubenhöhe 2772

Positionsinhalt	Einheit	Parameter
Betriebsgewicht	kg	23500
Motor		
Elektromotortyp	-	Permanentmagnetmotor
Nennleistung/Drehzahl	kW/rpm	120/1895
Schutzklasse	-	IP68
Isolationsklasse	-	H
Kühlmethode	-	Flüssigkeitskühlung

Positionsinhalt	Einheit	Parameter
Batteriepaket		
Batterietyp	-	Lithium-Eisenphosphat
Batteriespannung	V	618
Batteriekapazität	kWh	422,87
Schnell-Ladezeit	h	1,5
Schnelllade-Leistung	W	247200
Heizsystem	-	Hydrothermisch
Kühlmethode	-	Flüssigkeitskühlung

Positionsinhalt	Einheit	Parameter
Kette		
Standard-Kettenplattenbreite	mm	600
Anzahl der Kettenplatten (pro Seite)	-	49
Anzahl der Laufrollen (pro Seite)	-	9
Anzahl der Stützrollen (pro Seite)	-	2

Positionsinhalt	Einheit	Parameter
Kabinenstandard		
ISO 12117-2: 2008 (ROPS)	-	✓

Positionsinhalt	Einheit	Parameter
Hydrauliksystem		
Hauptpumpe	-	Zwei variable Pumpen
Steuerpumpe	-	Zahnradpumpe
Maximale Durchflussrate des Hauptsystems	L/min	2 × 216
Hauptsystemdruck	MPa	34,3
Hauptsystemdruck (Leistungs-Max-Druck)	MPa	37
Steuersystemdruck	MPa	3,9
Fahrsystemdruck	MPa	34,3
Schwenksystemdruck	MPa	28
Hydrauliköltankkapazität	L	150

Positionsinhalt	Einheit	Parameter
Hauptleistung		
Fahrgeschwindigkeit (hoch/niedrig)	km/h	5,4/3,3
Schwenkgeschwindigkeit	r/min	12
Maximales Schwenkdrehmoment	kN · m	70
Steigfähigkeit	-	35° (70%)
Spezifischer Bodendruck	kPa	46,2
Schaufel-Grabkraft (SAE)	kN	149
Stiel-Grabkraft (SAE)	kN	111
Maximale Zugkraft	kN	200

Positionsinhalt	Einheit	Parameter
Standard		
Auslegerlänge	mm	5680
Stiellänge	mm	2910
Schaufelkapazität	m³	1,05 <small>(Vom 100% Schaufel)</small>

Positionsinhalt	Einheit	Parameter
Optional		
Auslegerlänge	mm	-
Stiellänge	mm	-
Schaufelkapazität	m³	1,2 <small>(Erhöhter Schaufel)</small>