



XC975-EV

ELEKTRISCHER RADLADER



Betriebsgewicht 24360kg

Schaufelkapazität 4,5m³

Nennleistung 320kW



SOLID TO SUCCEED

XCMG European Sales and Services GmbH

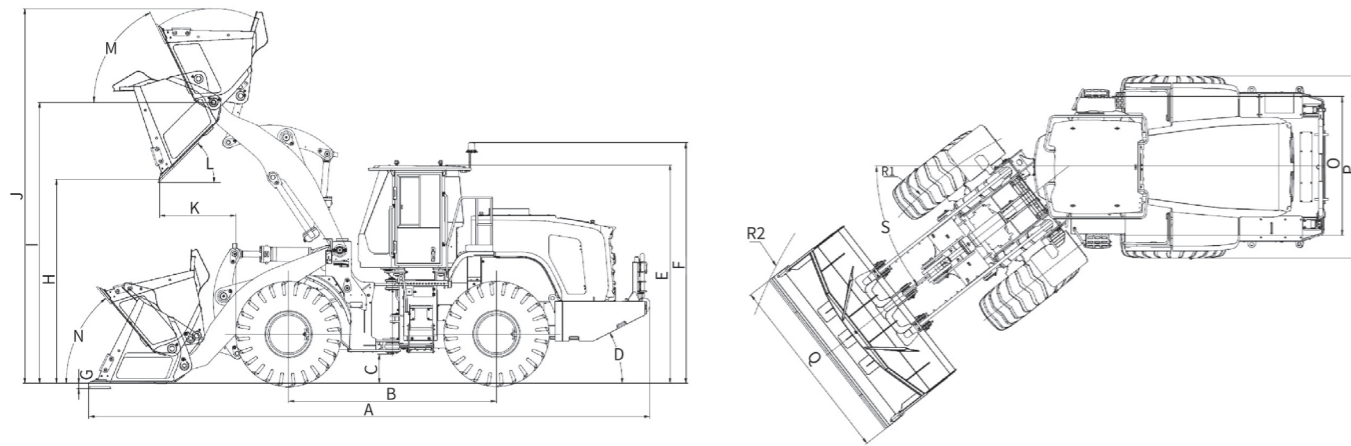
Europark Fichtenhain B4, 47807 Krefeld, Germany
E-Mail : info@xcmg-ess.de



WWW.XCMGGLOBAL.COM
OFFIZIELLE WEBSITE VON XCMG



HAUPTSPEZIFIKATIONEN



	Abmessungen und Spezifikationen	Parameter
A	Gesamtlänge	9310 mm
B	Radstand	3450 mm
C	Min. Bodenfreiheit	490 mm
D	Abfahrwinkel	27°
E	Höhe: Boden bis Kabine	3630 mm
F	Höhe: Boden bis Rundumleuchte	4000 mm
G	Grabtiefe	50 mm
H	Hubhöhe	3410 mm
I	Höhe zum Gelenkbolzen, vollständig angehoben	4670 mm
J	Max. Hubhöhe	6370 mm
K	Abwurfweite	1285 mm
L	Kippwinkel	45°
M	Rückstellwinkel bei voller Hubhöhe	64°
N	Rückstellwinkel (Transfer)	43°
O	Spurweite	2285 mm
P	Breite über Reifen	2990 mm
Q	Schaufelbreite	3100 mm
R1	Wenderadius: Reifenmittellinie	6160 mm
R2	Wenderadius: über Schaufel	7200 mm
S	Lenkwinkel	38°

• Die Technologie der XCMG Kompaktrader unterliegt ständiger Verbesserung und Aufrüstung. Falls die in dieser Broschüre enthaltenen Spezifikationen oder das detaillierte Erscheinungsbild von den tatsächlichen Produkten abweichen, gelten die letzteren.

• XCMG behält sich das Recht der endgültigen Auslegung für das Vorstehende vor. Unsere Produkte können ohne vorherige Ankündigung an die Benutzer geändert werden.

Gesamtparameter

Position	Parameter	
Betriebsgewicht	24360 Kg	
Standard Schaufel	4,5 m ³	
Nennlast der Standard Schaufel	7000 kg	
Max. Losbrechkraft	≥165 kN	
Kipplast	Gerade	16901 kg
	Vollständig eingeschlagen	14706 kg

Motor und Batterie

Max. Nennausgangsleistung	320 kW
Max. Nennausgangsdrehmoment (Fahrt)	2000 N·m
Max. Ausgangsdrehmoment (Fahrt)	6400 N·m
Batterietyp	LFP
Batteriespannung	618 V
Batteriekapazität	423 kWh
Elektrische Systemspannung (Niedrig)	24 V
Niederspannungs-Batteriekapazität	240 Ah
Ladezeit	240 kW-90 min (ungefähr)
	320 kW-75 min (ungefähr)

Hydraulisches Arbeitssystem

Typ	Konstantdruck-Hydrauliksystem
Pumpe	Innenzahnradpumpe
Nenndurchfluss	418 L/min
Steuerventil	3-Sektionen Load Sensing Ventil
Systemdruck	20,5 MPa
Zusatzhydraulik	Hubkreislauf zum Heben, Halten, Senken und beweglichen Status des Auslegers. Kippzylinderkreislauf zum Zurückführen, Halten und Kippen der Schaufel.
Gesamtumlaufzeit	≤ 11 s

Achse

Typ	Allradantrieb
Vorderachse	Fest
Hinterachse	Pendelrahmentyp/mit 10,5° Pendelwinkel zu jeder Seite
Untersetzungsgetriebe	Planetengetriebe-Endantrieb in den Radnarben
Differential	Konventionelles Differential ist Standard Limited-Slip-Differential ist Optional