

DALA-GRIPEN



sitRIGHT

— NUMBER ONE IN THE FOREST —

DALA-GRIPEN GREIFER SIND IDEAL ZUM EINSATZ BEI LADER, LKW UND BAGGERN
AUF DER GANZEN WELT GEEIGNET.

ALS FÜHRENDES UNTERNEHMEN IN DER FORST HABEN WIR EIN BREITES
ANGEBOT AN HOCHWERTIGEN PRODUKTEN, UM IHRE ARBEIT EFFIZIENT
UND EINFACH ZU GESTALTEN.

DALA-GRIPEN STELLT ZAHLREICHE GREIFER FÜR FORST,
BAU UND RECYCLING HER.

Alle Produkte von DALA-GRIPPEN umfassen einen Produktausweis, der
einen Ersatzteilkatalog sowie technische Informationen zu Wartung
und Nutzung enthält. Dort finden Sie auch Sicherheitsanweisungen und
Gewährleistungsbedingungen.



ENTREPRENADGRIPAR
SCHWERLASTGREIFER



STEN/SORTERINGSGRIPAR
STEIN/RECYCLINGKORB



MULTIGRIPAR
MULTIGREIFER



UNIVERSELLA GRIPAR
UNIVERSALGREIFER



TIMMERGRIPAR
BAUMSTAMMGREIFER



RISGRIPAR
HOLZRESTEGREIFER



SKOPOR
ZWEISCHAUFELGREIFER



EDGRIP
FEUERHOLZGREIFER



ENERGI KLIPP
ENERGIEHOLZGREIFER



TILLBEHÖR
ZUBEHÖR

Hinweis! Der Hersteller behält sich das Recht vor, Änderungen an den technischen Spezifikationen vorzunehmen.

Leistungsstarker Holzgreifer für echte Herausforderungen,
auch perfekt für die Nutzung mit Tiltrotator mit universellen Schnellwechslern.
Leistungsstarker Greifer für schwere Forstarbeiten, unterschiedliche Abfallsortierung und
Verladen oder Verlagern von Rohren/Rundholz und industriellen Umschlag.

- Gebaut mit verstärktem, dickerem Material mit zusätzlichen Halterungen, verwendete Materialien sind als SSAB-Qualität Strenx 650 Mc und Strenx 700 Mc bekannt. Mit diesen Materialien haben wir höhere Dauerhaftigkeit und ein Gewicht erreicht, das Greifer nicht unterschreiten können. Durch leichtere Greifer ist der Verschleiß bei Baggern bzw. Forstmaschinen geringer.
- Greifer haben zusätzliche Befestigungspunkte, um diese an sämtliche und insbesondere speziell angepasste Kupplungen anschließen zu können. Adapter müssen mit Schrauben befestigt werden.
- Sie können sie an unterschiedlichen Bagger und Forstmaschinen austauschen und verwenden.
- Mit Ausnahme von DGE12 und DGE20 haben alle anderen Modelle 2 Reaktionsstangen, die für eine stabile und symmetrische Leistung des Greifers sorgen und die Last auf den Zylinder verteilen, wodurch langfristig der Verschleiß des Greifers verringert wird.
- Kurzer Zylinderlaufweg erlaubt eine schnelle Bewegung des Greifers beim Öffnen und Schließen.

MODEL		DGE12	DGE20	DGE25	DGE28	DGE35	DGE42	DGE55	
A	HÖHE GEÖFFNET	mm	495	550	620	745	770	845	945
B	MAX. ÖFFNUNG	mm	1000	1250	1400	1435	1820	2000	2250
C	HÖHE GESCHLOSSEN	mm	350	425	480	530	610	620	730
D	MIN. GREIFDURCHMESSER	mm	57	73	90	105	125	125	125
E	LÄNGE GESCHLOSSEN	mm	545	645	730	810	930	1045	1150
F	GRIFFBEREICH	m ²	0,14	0,2	0,25	0,28	0,35	0,42	0,55
G	BREITE	mm	264	325	405	420	485	490	600
H	MAX. BREITE	mm	264	335	410	430	495	500	620
BAGGERGEWICHT		t	0,5-4,0	2,0-6,0	5,0-10,0	8,0-12,0	10,0-16,0	10,0-18,0	16,0-26,0
FORSTMASCHINE		FA/V/L	FA	FA	FA/V	FA/V	V/L	L	L
GREIFERGEWICHT		kg	56	88	145	195	275	290	500
MAX. LAST		kg	1500	2000	3500	3500	5000	5000	5000
MAX. ARBEITSDRUCK		Bar	200	250	250	250	250	250	250
ZYLINDERKRAFT		kN	35	78	126	126	160	196	237
GREIFKRAFT AUSLEGERSPITZE		kN	7	14	22	22	29	35	43
ÖFFNUNGSZEIT 70L/MIN		s	0,2	0,3	0,7	0,5	0,8	1,3	1,5
SCHLISSZEIT 70L/MIN		s	0,3	0,5	0,8	0,9	1,3	1,8	2
ROTATORVERBINDUNG*			B	D	D	C	C	C	H
BESTELLCODE			DGE12	DGE20	DGE25	DGE28	DGE35	DGE42	DGE55

FA - Forstanhänger / V - Verloader / L - LKW

* Lesen Sie bitte die Rotatorverbindungsseite für weitere Informationen.



DGE 12

DGE 20

DGE 25 - 55

Kräftig und strapazierfähig, dabei gleichzeitig schnell und flexibel, universell einsetzbar zum Verladen von Stein, Schrott und anderem Abfall.
Massive Schwerlastklauen mit Verstärkung sowie Hardox450-Material gewährleisten

- Greifer haben zusätzliche Befestigungspunkte, um diese an sämtliche und insbesondere speziell angepasste Kupplungen anschließen zu können. Adapter müssen mit Schrauben befestigt werden - Sie können sie an unterschiedlichen Bagger und Forstmaschinen austauschen und verwenden. Können an Rotatoren handelsüblicher Forstmaschinen befestigt werden und wie freihängende Greifer verwendet werden.
- 2 Reaktionsverbindungen, die zur symmetrischen Leistung des Greifers beitragen und die Last auf den Zylinder verteilen, was langfristig zu geringerem Verschleiß beim Greifer führt.
- Kurzer Zylinderlaufweg erlaubt eine schnelle Bewegung des Greifers beim Öffnen und Schließen.
- Absinkende Klauen aus Hardox450 sind doppelseitig verwendbar: Ist eine Seite abgenutzt, einfach umdrehen und Sie haben neue Klauen.

MODEL		DGS12	DGS20	DGS25	DGS28	DGS35	DGS39	DGS42	
A	HÖHE GEÖFFNET	mm	430	470	530	625	730	925	1140
B	MAX. ÖFFNUNG	mm	835	1225	1440	1545	1765	1890	2355
C	HÖHE GESCHLOSSEN	mm	452	610	715	800	910	1040	1280
E	LÄNGE GESCHLOSSEN	mm	552	640	740	825	945	1125	1400
F	MAX. BREITE	mm	322	395	432	530	780	780	1080
H	GRIFFBEREICH BREITE	mm	375	390	470	530	610	762	955
I1	GRIFFBEREICH HEIGHT	mm	237	335	410	460	555	660	825
I2	INNENHÖHE GEÖFFNET 1 M	mm	-	325	430	500	635	755	950
I3	INNENHÖHE MAX. ÖFFNUNG	mm	221	210	235	300	385	555	700
BAGGERGEWICHT		t	0,5-4,0	2,0-6,0	5,0-10,0	8,0-14,0	12,0-20,0	14,0-24,0	22,0-35,0
GREIFERGEWICHT		kg	62	113	175	275	455	650	1025
MAX. LAST		kg	1500	3000	3500	3500	5000	5000	5000
MAX. ARBEITSDRUCK		Bar	200	250	250	250	250	250	250
ZYLINDERKRAFT		kN	35	78	126	126	160	197	238
GREIFKRAFT AUSLEGERSPITZE		kN	7	11	18	18	20	25	30
ÖFFNUNGSZEIT 70L/MIN		s	0,2	0,3	0,6	0,7	0,8	1	1,6
SCHLISSZEIT 70L/MIN		s	0,3	0,5	0,9	0,9	1,3	1,6	2,3
ROTATORVERBINDUNG*			D	D	D	C	E	E	E
BESTELLCODE			DGS12	DGS20	DGS25	DGS28	DGS35	DGS39	DGS42

* Lesen Sie bitte die Rotatorverbindungsseite für weitere Informationen.

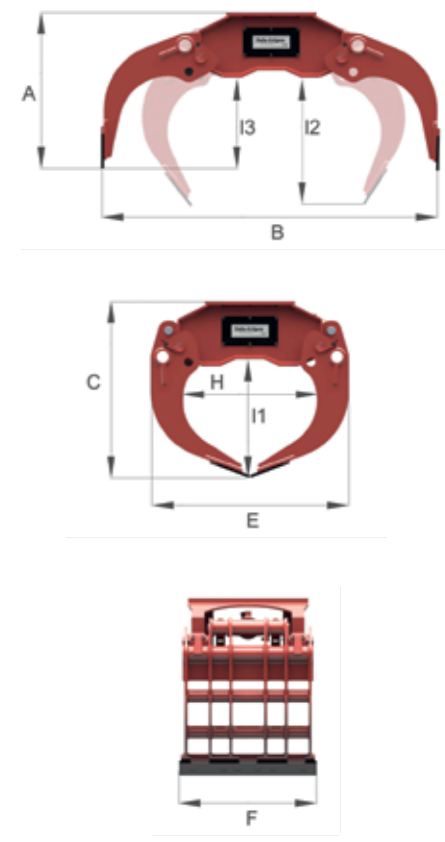
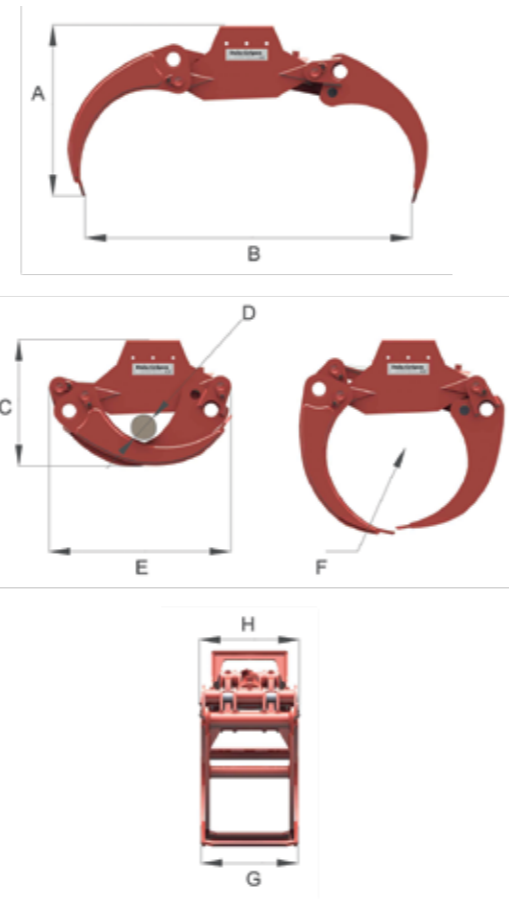


DGS12 / 20 / 25 / 28

DGS35

DGS39

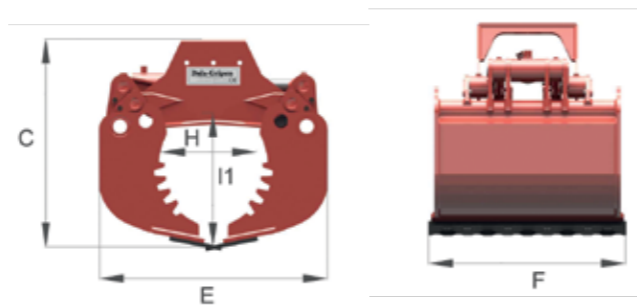
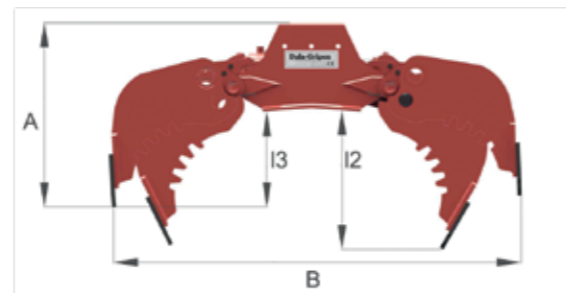
DGS42



Ein Multigreifer ist für unterschiedliche Arten von Abfallsortierung und/oder Röhren-/Holzbeladungen oder -verladungen geeignet. Mit dem Multigreifer wird Ihre Arbeit flexibler, ohne Maschinenteile auszutauschen: greifen, verladen und sogar graben, wenn dies erforderlich ist.

- Hauptsächlich als Sortiergreifer verwendet. Mit speziell entworfenen Klingen (aus Hardox450), bei denen die eine Seite glatt und die andere mit Zähnen versehen ist, Höchstleistung ohne Bodenschäden, Drehen der Klingen für Grabfunktion.
- Speziell entworfene Klauen (mit Zähne) greifen in das Material und verringern das Abrutschen.
- Mit Zubehör (einstellbare Seiten) wird der Greifer zum Löffel und es kann Schüttgut verladen werden, wie Sand, Schotter, Kieselsteine etc.
- Greifer haben zusätzliche Befestigungspunkte, um diese an sämtliche und insbesondere speziell angepasste Kupplungen anschließen zu können. Adapter müssen mit Schrauben befestigt werden - Sie können sie an unterschiedlichen Baggern und Forstmaschinen austauschen und verwenden. Können an Rotatoren handelsüblicher Forstmaschinen befestigt werden und wie freihängende Greifer verwendet werden.
- 2 Reaktionsstangen, die zur stabilen und symmetrischen Leistung des Greifers beitragen und die Last auf den Zylinder verteilen, was langfristig zu geringerem Verschleiß beim Greifer führt.
- Kurzer Zylinderlaufweg erlaubt eine schnelle Bewegung des Greifers beim Öffnen und Schließen.

MODEL		DGM12	DGM20	DGM28	
A	HÖHE GEÖFFNET	mm	430	470	625
B	MAX. ÖFFNUNG	mm	835	1225	1545
C	HÖHE GESCHLOSSEN	mm	452	610	800
E	LÄNGE GESCHLOSSEN	mm	552	685	860
F	MAX. BREITE	mm	322	590	740
H	GRIFFBEREICH BREITE	mm	375	360	370
I1	GRIFFBEREICH HEIGHT	mm	237	320	455
I2	INNENHÖHE GEÖFFNET 1 M	mm	-	325	500
I3	INNENHÖHE MAX. ÖFFNUNG	mm	221	210	300
BAGGERGEWICHT		t	0,5 - 4,0	2,0-6,0	6,0-14,0
KAPAZITÄT WHEN CLOSED		l	25	120	200
GEWICHT		kg	65	136	308
MAX. LAST		kg	1500	3000	3500
MAX. ARBEITSDRUCK		Bar	200	250	250
ZYLINDERKRAFT		kN	35	78	126
GREIFKRAFT AUSLEGERSPITZE		kN	7	11	18
ÖFFNUNGSZEIT 70L/MIN		s	0,2	0,3	0,7
SCHLISSZEIT 70L/MIN		s	0,3	0,5	0,9
ROTATORVERBINDUNG*			D	D	C
BESTELLCODE			DGM12	DGM20	DGM28



* Lesen Sie bitte die Rotatorverbindungsseite für weitere Informationen.



Hochleistungsgreifer zum Umgang mit Steinen und Geröll, auch geeignet zum Umgang mit Holzstämmen.

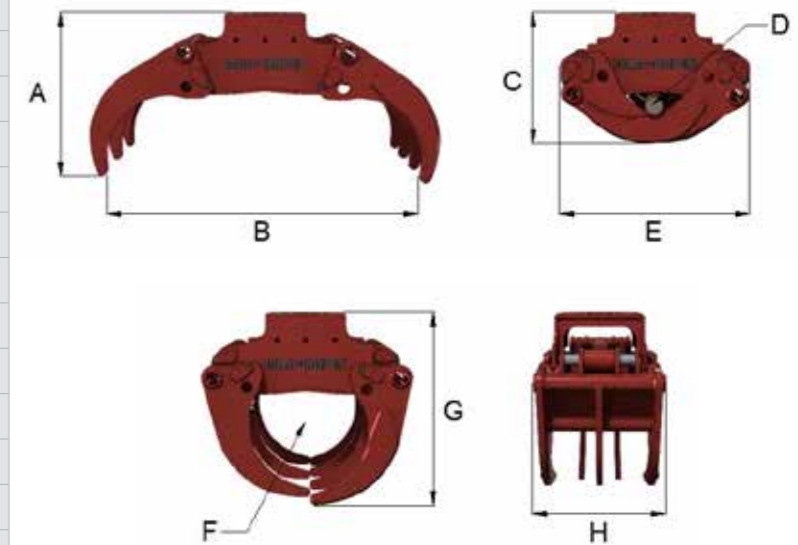
Greifer mit sieben Fingern, mit dem Sie flexibler sind und für die härtesten Jobs gewappnet sind!

Extrem robust durch hochwertiges Material, Lasthalteventile und Akkumulator der höchsten Sicherheitsstufe.

Wie alle DALA-GRIPEN-Greifer ist der universelle Greifer DGU Ihr loyaler Partner bei den Herausforderungen des Alltags.

- Hohe Schließkraft – Spannbacken greifen leistungsstark und schnell für hohe Produktivität. Die Form der Klauen ermöglicht ein sauberes Einrollen der Stämme. Die Greifer schließen sich auch auf eine minimale Öffnungsgröße, der Bediener kann selbst kleinste Gegenstände aufnehmen und sortieren. Die umlenkenden Spannbacken schließen sich vollständig, so dass auch dünne Objekte kein Problem darstellen. Die Spannbacken sind so geformt, dass der Greifer auch in Unterholzhaufen oder Forstabraum eindringen kann. Die Spannbacken bestehen aus verschleißfestem Hardox-Material.
- Jedes Gelenk eines Greifers hat einen Schmiernippel und ein selbstschmierendes 160 Hb Bronzelager mit hoher Festigkeit. Stifte bestehen aus hochdruckfestem Chrom-Molybden-Stahl. Greifer haben leistungsstarke Zylinder mit schweren Kolben. Doppelte Verbindungsstäbe bieten gute Balance und weniger Spannung. Ein Unterboden schützt den Zylinder von unten.
- Der DGU-Greifer kann mit beinahe allen handelsüblichen Halterungen für alle Adapter ausgestattet werden. Die Halterung hat einen 5°-Winkel, der den Greifer ausgleicht und so die Befestigung am Bagger vereinfacht.
- Verfügbar mit 5 oder 7 Klauen.

MODEL		DGU20-5	DGU20-7	
A	HÖHE GEÖFFNET	mm	600	600
B	MAX. ÖFFNUNG	mm	1060	1060
C	HÖHE GESCHLOSSEN	mm	460	460
D	MIN. GREIFDURCHMESSER	mm	88	88
E	LÄNGE GESCHLOSSEN	mm	675	675
F	GRIFFBEREICH	m ²	0,2	0,2
G	HÖHE, SPITZE AN SPITZE	mm	670	670
H	BREITE	mm	480	480
BAGGERGEWICHT		t	5,0-12,0	5,0-12,0
FINGERZAHL		Anz	5	7
GEWICHT		kg	162	175
MAX. LAST		kg	3000	3000
MAX. ARBEITSDRUCK		Bar	250	250
ZYLINDERKRAFT		kN	78	78
GREIFKRAFT AUSLEGERSPITZE		kN	10	10
ÖFFNUNGSZEIT 70L/MIN		s	0,4	0,4
SCHLISSZEIT 70L/MIN		s	0,6	0,6
ROTATORVERBINDUNG*			D	D
BESTELLCODE			DGU20-5	DGU20-7



* Lesen Sie bitte die Rotatorverbindungsseite für weitere Informationen.



DGU20 - 5



DGU20 - 7

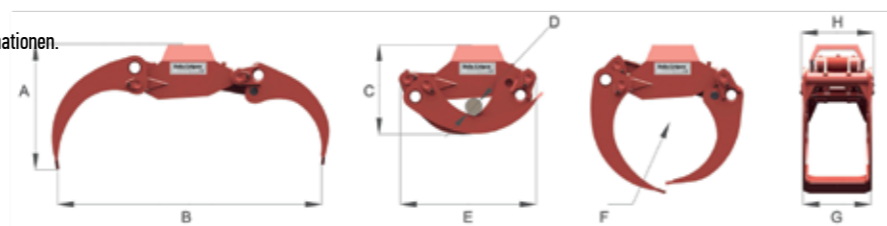
Schnelle und zuverlässige Rundholzgreifer. Alles, was Sie benötigen, um Holzstämme mit hoher Produktivität problemlos auf und von Maschinen zu verladen. Einrolleigenschaften und Öffnungsgeschwindigkeit sorgen für ausgezeichnete Bedienung.

- Handelsübliche Greiferkonstruktion. Die verwendeten Materialien sind Weldom 700, Strenx 650 Mc und Strenx 700 Mc von SSAB-Qualität. Mit diesen Materialien haben wir höhere Dauerhaftigkeit und ein Gewicht erreicht, das Greifer nicht unterschreiten können. Durch leichtere Greifer ist der Verschleiß bei Baggern bzw. Forstmaschinen geringer.
- Alle Verbindungen entsprechen den üblichen Rotatorbefestigungspositionen aller Hersteller.
- Mit Ausnahme von DG8, DG14, DG20 und DG22 haben alle anderen Modelle 2 Reaktionsstangen, die für eine stabile und symmetrische Leistung des Greifers sorgen und die Last auf den Zylinder verteilen, wodurch langfristig der Verschleiß des Greifers verringert wird.
- Kurzer Zylinderlaufweg erlaubt eine schnelle Bewegung des Greifers beim Öffnen und Schließen.

MODEL		DG8	DG14	DG20-2	DG22	DG25	DG28	DG29	DG35	DG36	DG42	DG55	
A	HÖHE GEÖFFNET	mm	405	495	550	520	615	735	695	760	735	845	945
B	MAX. ÖFFNUNG	mm	865	1000	1250	1300	1400	1435	1560	1820	1730	2000	2250
C	HÖHE GESCHLOSSEN	mm	325	350	415	420	475	520	550	600	570	620	730
D	MIN. GREIFDURCHMESSER	mm	60	57	73	70	90	105	110	125	120	125	125
E	LÄNGE GESCHLOSSEN	mm	450	545	645	660	730	810	830	930	890	1045	1150
F	GRIFFBEREICH	m ²	0,08	0,14	0,2	0,22	0,25	0,28	0,29	0,35	0,36	0,42	0,55
G	BREITE	mm	220	260	280	364	375	420	420	485	472	490	600
H	MAX. BREITE	mm	220	260	295	364	390	430	488	495	540	500	620
FORSTMASCHINE		FA/V/L	FA	FA	FA	FA	FA/V	FA/V	V	V/L	V/L	L	L
GREIFERGEWICHT		kg	25	45	68	88	125	170	240	250	280	290	500
MAX. LAST		kg	350	1200	2000	2500	3500	3500	3500	5000	5000	5000	5000
MAX. ARBEITSDRUCK		Bar	180	200	250	250	250	250	250	250	250	250	250
ZYLINDERKRAFT		kN	35	35	78	72	126	126	126	160	160	196	237
GREIFKRAFT AUSLEGERSPITZE		kN	7	7	14	9	22	22	18	29	19	35	43
ÖFFNUNGSZEIT 70L/MIN		s	0,2	0,2	0,3	0,4	0,7	0,5	0,9	0,8	1	1,3	1,5
SCHLISSZEIT 70L/MIN		s	0,3	0,3	0,5	0,6	0,8	0,9	1,5	1,3	1,6	1,8	2
ROTATORVERBINDUNG*		F	A	A	B	D	D	C	C	C	C	C	H
BESTELLCODE			DG8	DG14	DG20-2	DG22	DG25	DG28	DG29	DG35	DG36	DG42	DG55

FA - Forstanhänger / V - Verloader / L - LKW

* Lesen Sie bitte die Rotatorverbindungsseite für weitere Informationen.



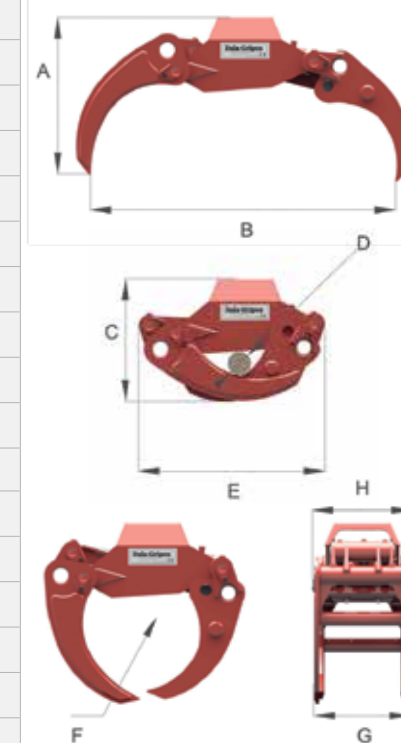
Greifer, die für die Handhabung von Büschen, kleinen Stämmen, Zweigen und Ästen entworfen sind. Die Klauen sind stark und flexibel, um Ihre Leistung schnell und einfach zu gestalten.

- Handelsübliche Greiferkonstruktion. Die verwendeten Materialien sind Weldom 700, Strenx 650 Mc und Strenx 700 Mc von SSAB-Qualität. Mit diesen Materialien haben wir höhere Dauerhaftigkeit und ein Gewicht erreicht, das Greifer nicht unterschreiten können. Durch leichtere Greifer ist der Verschleiß bei Baggern bzw. Forstmaschinen geringer.
- Alle Verbindungen entsprechen den üblichen Rotatorbefestigungspositionen aller Hersteller.
- Mit Ausnahme von DGR14, DGR20 und DGR22 haben alle anderen Modelle 2 Reaktionsstangen, die für eine stabile und symmetrische Leistung des Greifers sorgen und die Last auf den Zylinder verteilen, wodurch langfristig der Verschleiß des Greifers verringert wird.
- Kurzer Zylinderlaufweg erlaubt eine schnelle Bewegung des Greifers beim Öffnen und Schließen.

MODEL		DGR14	DGR20	DGR22	DGR25	DGR28	DGR29	DGR35	DGR36	DGR42	
A	HÖHE GEÖFFNET	mm	495	415	520	500	570	695	610	735	680
B	MAX. ÖFFNUNG	mm	1000	1255	1300	1400	1475	1560	1810	1730	2000
C	HÖHE GESCHLOSSEN	mm	350	415	420	475	520	550	600	570	610
D	MIN. GREIFDURCHMESSER	mm	65	73	70	90	105	110	125	120	125
E	LÄNGE GESCHLOSSEN	mm	545	645	660	730	810	830	930	890	1045
F	GRIFFBEREICH	m ²	0,14	0,2	0,22	0,25	0,28	0,29	0,35	0,36	0,42
G	BREITE	mm	260	280	364	375	420	434	485	472	490
H	MAX. BREITE	mm	260	295	364	390	430	488	495	540	500
FORSTMASCHINE		FA/V/L	FA	FA	FA	FA/V	FA/V/L	V/L	V/L	V/L	V/L
GREIFERGEWICHT		kg	45	68	88	120	170	240	245	278	285
MAX. LAST		kg	1200	2000	2500	3500	3500	3500	5000	5000	5000
MAX. ARBEITSDRUCK		Bar	200	250	250	250	250	250	250	250	250
ZYLINDERKRAFT		kN	35	78	72	126	126	126	160	160	196
GREIFKRAFT AUSLEGERSPITZE		kN	7	14	9	22	22	18	29	19	35
ÖFFNUNGSZEIT 70L/MIN		s	0,2	0,3	0,4	0,7	0,5	0,9	0,8	1	1,3
SCHLISSZEIT 70L/MIN		s	0,3	0,5	0,6	0,8	0,9	1,5	1,3	1,6	1,8
ROTATORVERBINDUNG*			A	A	B	D	D	C	C	C	C
BESTELLCODE			DGR14	DGR20	DGR22	DGR25	DGR28	DGR29	DGR35	DGR36	DGR42

FA - Forstanhänger / V - Verloader / L - LKW

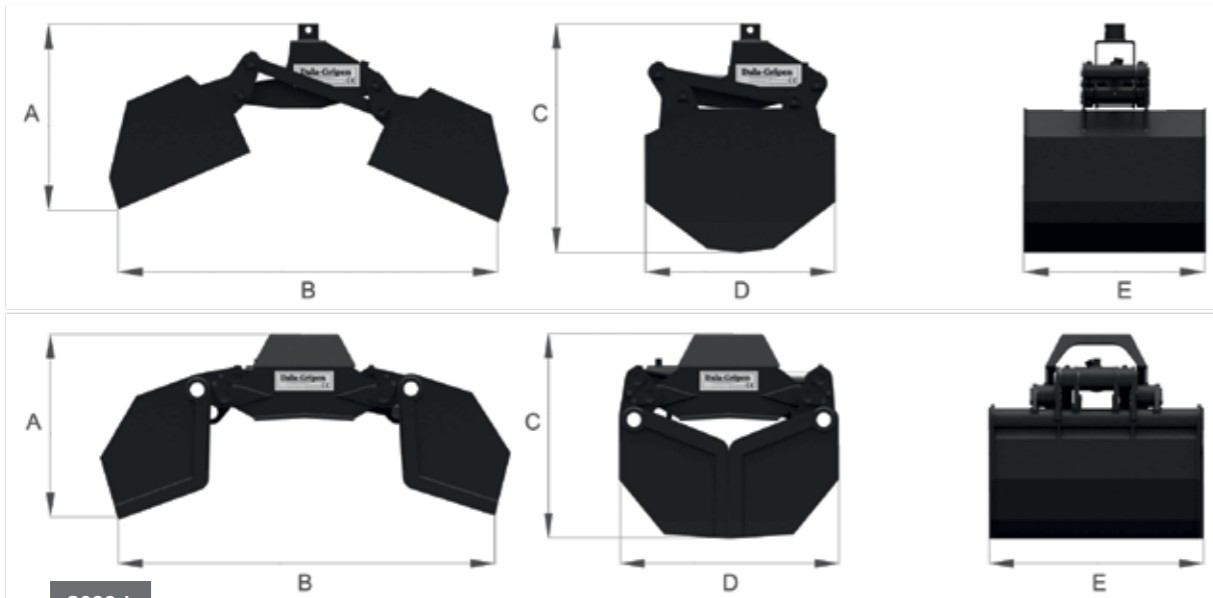
* Lesen Sie bitte die Rotatorverbindungsseite für weitere Informationen.



Zweischalengreifer werden auf Basis unseres erfolgreichen und bewährt langlebigen Designs von Standardgreifern hergestellt. Verfügbar in den 3 verbreitetsten Größen mit optionaler Geometrie und perfekter Konstruktion. Zweischaufelgreifer werden bei allen Maschinen mit dieser Halterung eingesetzt.

WG400 ist bahnbrechend auf dem Markt. Der Greifer wurde entwickelt, um den Umgang mit Feuerholz zu verbessern. Mit dem Greifer können alle Arten von Holz einfach beladen, entladen und verladen werden. Der Greifer ist einfach und leicht, bringt aber ein klares und vielseitiges Ergebnis.

G60L / 100 L



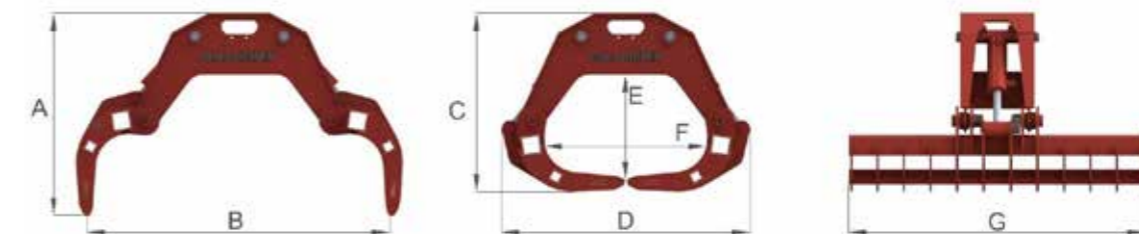
G200 L

MODEL		G60L	G100L	G200L
A	HÖHE GEÖFFNET	mm 480	485	625
B	MAX. ÖFFNUNG	mm 1210	1335	1535
C	HÖHE GESCHLOSSEN	mm 650	715	760
D	LÄNGE GESCHLOSSEN	mm 500	580	820
E	MAX. BREITE	mm 406	550	790
KAPAZITÄT		l 60	100	200
GREIFERGEWICHT		kg 59	78	270
MAX. LAST		kg 500	600	2500
MAX. ARBEITSDRUCK		Bar 160	160	250
ZYLINDERKRAFT		kN 50	50	126
GREIFKRAFT AUSLEGERSPITZE		kN 8	8	18
ÖFFNUNGSZEIT 70L/MIN		s 0,3	0,3	0,7
SCHLISSZEIT 70L/MIN		s 0,5	0,5	1,1
ROTATORVERBINDUNG*		F/G	F/G	C
BESTELLCODE		G60L	G100L	G200L

G60 L / 100 L



G200 L



MODEL		WG400
A	HÖHE GEÖFFNET	mm 710
B	MAX. ÖFFNUNG	mm 1230
C	HÖHE GESCHLOSSEN	mm 680
D	LÄNGE	mm 1100
E	HÖHE INNEN	m ² 410
F	BREITE INNEN	mm 620
G	BREITE	mm 930
GEWICHT		kg 175
MAX. ARBEITSDRUCK		Bar 210
ZYLINDERKRAFT		kN 65
GREIFKRAFT AUSLEGERSPITZE		kN 14
ROTATOR CONNECTION*		D
BESTELLCODE		WG400



* Lesen Sie bitte die Rotatorverbindungsseite für weitere Informationen.

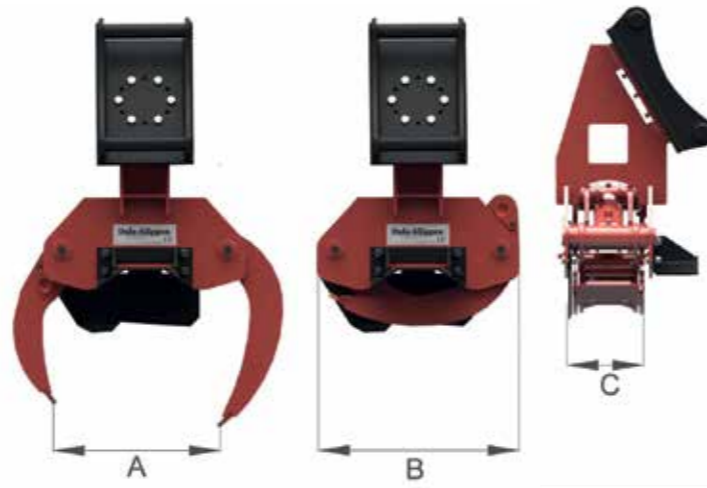
* Lesen Sie bitte die Rotatorverbindungsseite für weitere Informationen.

Mit DALA-KLIPPEN ist das Sammeln von Energieholz produktiver und profitabler!
Hochwertiges Produkt, mit dem Sie schneller arbeiten können, da die Bewegungsverfolgung des Energieholzgreifers jetzt präziser ist.
Ausgezeichnet geeignet zum Schneiden von Rundholz bis 300 mm sowie von Büschen.

- Handelsübliche Greiferkonstruktion. Die verwendeten Materialien sind Weldox 700, Strenx 650 Mc, HARDOX 450. Mit diesen Materialien haben wir höhere Dauerhaftigkeit und ein Gewicht erreicht, das Greifer nicht unterschreiten können. Durch leichtere Greifer ist der Verschleiß bei Baggern bzw. Forstmaschinen geringer.
- Greifer haben zusätzliche Befestigungspunkte, um diese an sämtliche und insbesondere speziell angepasste Kupplungen anschließen zu können. Adapter müssen mit Schrauben befestigt werden - Sie können sie an unterschiedlichen Baggern austauschen und verwenden.
- Starker und leistungsfähiger Zylinder, der den sicheren Schnitt von Material gewährleistet.
- Passive Klinge (an Greifer angeschraubt) stellt schnelle Arbeit des Baggers sicher, da beim Schneiden von Holz keine zusätzliche Funktion erforderlich ist.
- Passive Klinge benötigt keine zusätzlichen hydraulischen Verbindungen vom Bagger.
- DGC250/ 300 mit Eilgangventil.

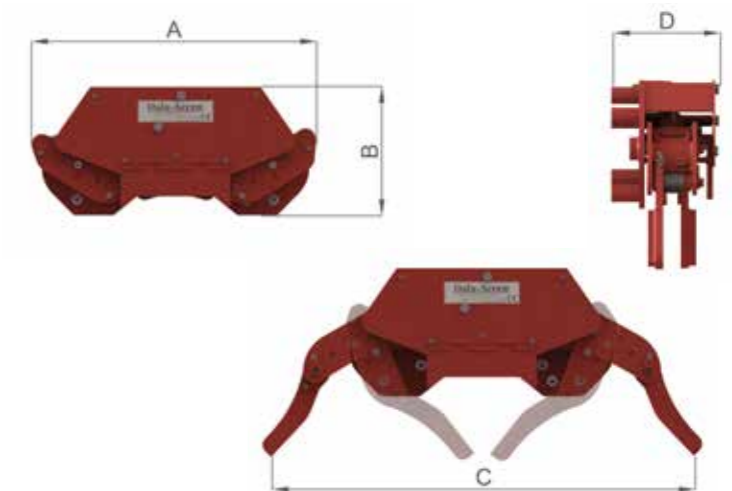


MODEL		DGC180	DGC180-K	DGC250	DGC300	
A	MAX. ÖFFNUNG	mm	700	700	680	840
B	GREIFERLÄNGE GESCHLOSSEN	mm	670	670	800	950
C	GREIFERBREITE	mm	290	290	410	540
	BAGGERGEWICHT	t	2,5-8,0	-	5,0-12,0	12,0-24,0
	FORSTMASCHINE	FA/V/L	-	FA	-	-
	GREIFERGEWICHT	kg	185	210	270	570
	ARBEITSDRUCK	Bar	180-250	180-250	210-280	210-280
	MIN. ÖLFLUSS	l/min	25	25	60	90
	EINZELSCHNITT	Ømm	180	180	250	300
	ROTATORVERBINDUNG*	Brackets	D	Brackets	Brackets	
	BESTELLCODE	DGC180	DGC180-K	DGC250	DGC300	



- Erhöht die Erntekapazität um 50-75 % und führt so zu geringeren Kosten.
- Kann an Dala-Klappen befestigt werden.
- Bei Verwendung eines Tiltrotators muss die DGC mit einem Sammler ausgerüstet werden.
- Benötigt 2DW Steuerkreise oder ein elektrisches Umschaltventil. Zusätzlich wird ein druckloser Rücklauf und, bei Verwendung des Umschaltventils, ein Stromkabel für das Ventil benötigt.
- Kann mit DGC250 und DGC300 verwendet werden.

MODEL		ACC	
A	BREITE GESCHLOSSEN	mm	755
B	TIEFE GESCHLOSSEN	mm	340
C	MAX. ÖFFNUNG	mm	1120
D	HÖHE	mm	275
	GEWICHT	kg	98
	MATERIALHALTEBEREICH	m ²	0,07
	ARBEITSDRUCK	Bar	80-120
	ÖLFLUSS	l/min	20-60
	ÖFFNUNGSZEIT 20L/MIN	s	0,5
	SCHLIESSZEIT 20L/MIN	s	0,3
	BESTELLCODE	ACC	



* Lesen Sie bitte die Rotatorverbindungsseite für weitere Informationen.



DGC180



DGC180-K



DGC250

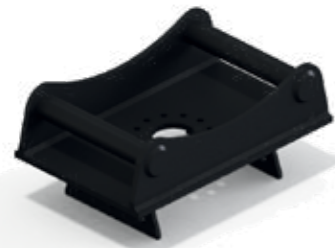


DGC300



DALA-SWEEPER bietet viele Einsatzmöglichkeiten und kann für Gabelstapler und Bagger eingesetzt werden. Mit DALA-SWEEPER können Holzfasern, Schotter, Geröll, Wasser und sogar Schnee und noch viel mehr weggeräumt werden.

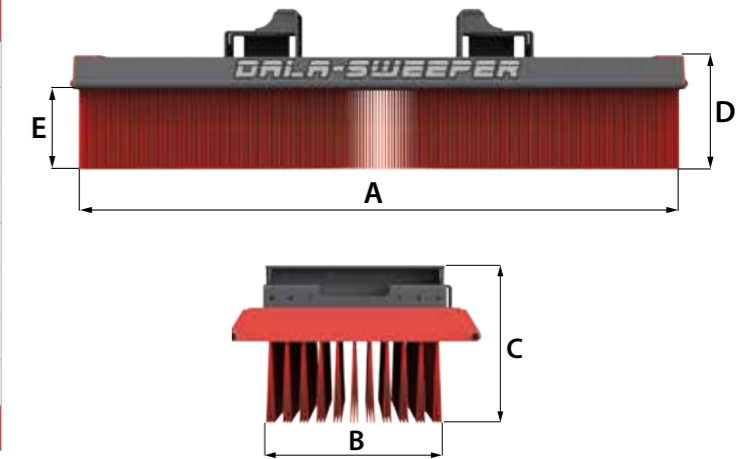
- Bei Entwicklung und Auswahl der Materialien für die Kehrbesen wurde der tägliche Einsatz in rauen Umgebungen berücksichtigt. Borsten werden betriebsintern speziell gebogen, um die beste Präzision zu erreichen und somit Stabilität und Langlebigkeit der Räummaschine sicherzustellen.
- Gabelstaplerhalterungen sind standardmäßig für alle 3 Größen der Räummaschine vorgesehen: 1,5; 1,8 und 2,4 Meter Breite.
- Außergewöhnliche Räumqualität wird durch 11 Bürstenreihen erreicht. Diese können problemlos in weniger als 10 Minuten ausgetauscht und ersetzt werden.
- Für Bagger können alle Arten von Halterungen auch mit Rotation bestellt werden. Es gibt die einzigartige Option, die Kehrbesen mit Kombihalterungen zu bestellen, z. B. S40/45, etc.



TILLBEHÖR ZUBEHÖR



MODEL		DS1500	DS1800	DS2400
A	BREITE	mm 1500	1800	2400
B	LÄNGE	mm 620	620	620
C	MAX. HÖHE	mm 410	410	410
D	HÖHE	mm 280	280	280
E	EFFEKTIV BÜRSTENHÖHE	mm 205	205	205
GEWICHT		kg 118	135	173
BÜRSTENSTREIFENABMESSUNGEN		mm(L*H) 1495*280	1795*280	1195*280
ANZAHL DER BÜRSTENSTREIFEN		Anz 11	11	22
BESTELLCODE		DS1500	DS1800	DS2400



AM BAGGER BEFESTIGTER OBERFLÄCHENFRÄSER

Das perfekte Werkzeug, das Sie an Ihrem Bagger befestigen können. Zur Entfernung von Beschichtungen und zur Planierung von Beton und ähnlichen Oberflächen.

- Hydraulische Rotationsfräserplatte mit austauschbaren Rotationsfräserrädern aus Hartmetall.
- Das Design ermöglicht ein glattes Fräsen auf der Arbeitsoberfläche.
- Einstellbare Geschwindigkeit und Rotationsrichtung.
- Die Befestigung an der Maschine kann gedreht und in unterschiedliche Positionen bewegt werden.
- Ausgestattet mit Schnellspannermod. S40, S45, S50 bzw. S60. Andere Befestigungen können bestellt werden.
- Schwedisches Design mit Produktion und Ersatzteilen auf Lager in Schweden.
- CE-Kennzeichnung

Arbeitsgesundheit und Ergonomie

- Sicheres und entspanntes Arbeitsumfeld
- Weniger Lärm und schädlicher Staub im Vergleich zu manuellem Abschleifen und Sprengen
- Verringert Verletzungen bei der Arbeit und Verletzungen durch ständige Belastung

Wirtschaftlichkeit

- Schnelle Entfernung von Teer
- Schnellere Installation und Fertigstellung
- Kürzere Bauzeit
- Robuste und starke Konstruktion mit strapazierfähigen Hartmetallschneiderädern

Höhere Qualität

- Mehr Teer wird von der Wand entfernt
- Verbessert Feuchtigkeitsmigration durch die Wand
- Glatte Oberfläche zur Anbringung der Isolierung
- Erfüllt die entsprechenden Anforderungen von Dämmstofflieferanten



MODEL	YTF-420
GRÖSSE	425mm Durchmesser
GEWICHT	ca. 70 kg
VERBINDUNG	2 Schläuche mit Schnellkupplung Typ THEME 2510
ENDBEARBEITUNG	Vollverzinkt mit Antikorrosionsbehandlung
ZUFÜHRDRUCK	Bei Dauerbetrieb 175 bar, intermittierender Betrieb 200 bar, Spitzendruck 225 bar.
MAX. ÖLFLUSS	Dauerbetrieb 60 l/min. Intermittierend 75 l/min.
MAX. GESCHWINDIGKEIT	60 U / min.
BESTELLCODE	YTF-420

* Hinweis! Der Hersteller behält sich das Recht vor, Änderungen an den technischen Spezifikationen vorzunehmen.



Steckanschluss als Schnellkupplung, der zwischen Rotator und unterschiedlichen Greifern oder anderen Werkzeugen angebracht wird.

Dank Schnellanschluss können Sie Greifer/Werkzeug innerhalb weniger Minuten austauschen! Nur zwei Schrauben anziehen und 2 Schnellkupplungen, die mit EINEM speziellen Schraubenschlüssel eingedrückt werden!

SPAREN SIE ZEIT – ARBEITEN SIE MIT SCHNELLANSCHLUSS!



TRAGFÄHIGKEIT 10T
GEWICHT 24 KG

MODEL	QC	
A MAX. BREITE	mm	210
B MAX LÄNGE	mm	380
C HÖHE	mm	100
D ROTATORVERBINDUNG*	mm	C
E GREIFERVERBINDUNG*	mm	C
FORSTMASCHINE	FA/V/L	FA/V/L
GEWICHT	kg	24
MAX. LAST	kg	10000
BESTELLCODE	QC	



FA - Forstanhänger / V - Verloader / L - LKW

* Lesen Sie bitte die Rotatorverbindungsseite für weitere Informationen.

BioTassu ist eine Schwenkeinrichtung für große und kleine Maschinen. Mit BioTassu kann der Greifer nach oben geneigt werden, wodurch der Platzbedarf zwischen Bäumen verringert wird. BioTassu arbeitet mit der Hydraulik der eigentlichen Maschine. Die Leistung des Verladers wird gesteigert und Zeit und Geld gespart.

- BioTassu ist ein Gerät, das einfach zu montieren ist.
- Mit der neuen Fernsteuerung ist keine zusätzliche Hydraulik erforderlich, der Greifer kann lediglich geöffnet und geschlossen werden.
- Sie wählen die Funktion über die optionale Tastatur, die am linken Joystick befestigt ist.
- Zwei Batterien und ein Ladegerät beiliegend.
- BioTassu senkt für die Maschine und den Bediener den Auftreffstoß.
- Das Bündel ist einfach aus den Bäumen.
- BioTassu minimiert den Schaden an den verbleibenden Bäumen.

Vorteile

- BioTassu vereinfacht und beschleunigt die Arbeit beim Durchforsten
- Verringert für die Maschine und den Bediener den Auftreffstoß
- Die Leistung des Verladers wird gesteigert
- Spart Zeit
- Größere Profitabilität
- Geringer Schaden an verbleibenden Bäumen

Anwendungsgebiete

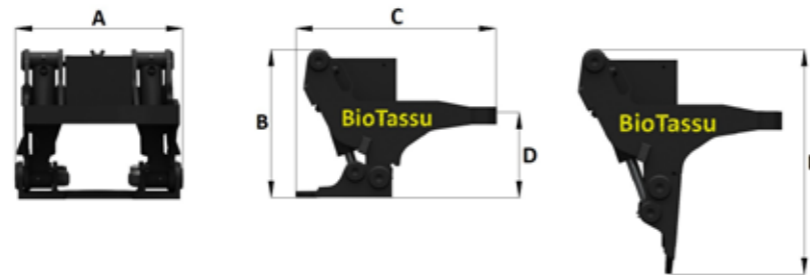
- Forstwirtschaft
- Auf Rundholzkranen
- Rodung von Elektroleitungen

MODEL S35

- CE-Kennzeichen
- Gewicht ca. 60 kg
- MAX Last 3500 kg
- Alle Greifer von 0–0,28 m³
- Geeignet für leichte und mittelschwere Forstmaschinen.
- Geeignet für alle Spediteure.
- Kann an beinahe alle gebräuchlichen Greifer angebracht werden.

MODEL		BS35
A	BREITE	mm 418
B	HÖHE GESCHLOSSEN	mm 380
C	LÄNGE	mm 495
D	HÖHE ROTATORGREIFER	mm 215
E	MAX. HÖHE	mm 545
GEWICHT		kg 62
MAX. LAST		kg 3500
MAX. ARBEITSDRUCK		Bar 210
ÖLFLUSS		l/min 20-60
BEWEGUNGSZEIT HOCH 20L/MIN		s 2
BEWEGUNGSZEIT RUNTER 20L/MIN		s 1
VERBINDUNGSROTATOR – BIOTASSU		C
VERBINDUNG BIOTASSU-GREIFER		C
BESTELLCODE		BS35

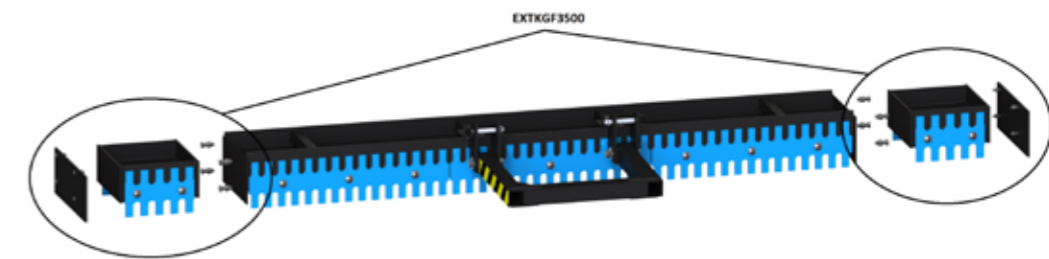
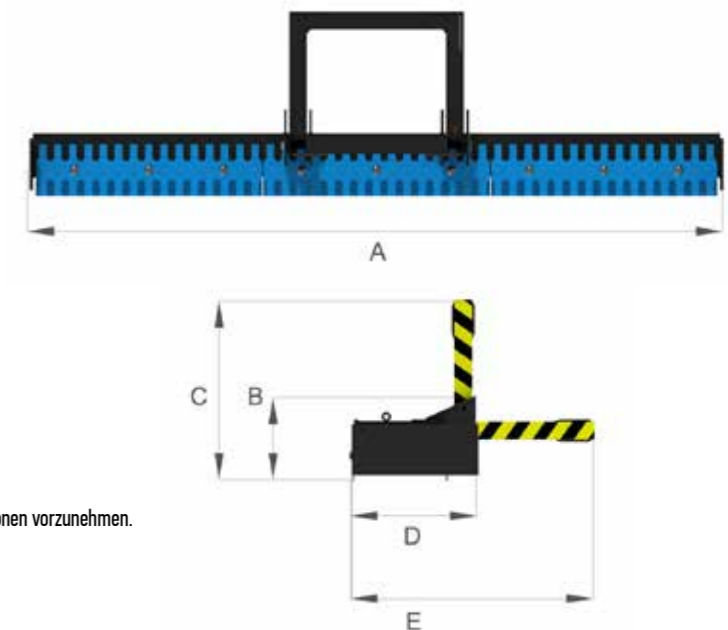
* Hinweis! Der Hersteller behält sich das Recht vor, Änderungen an den technischen Spezifikationen vorzunehmen.



Der Dala-Grader ist zur Verwendung an Kränen von Rückfahrzeugen vorgesehen und getestet. Gezahnt an der Vorderseite und mit leichter Einbuchtung auf der Rückseite. Mit dem Dala-Grader können Sie schnell die Straße wiederherstellen. Die gezahnte Einbuchtung hebt die Straßenmaterialien an und die leichte Einbuchtung glättet die Straße und entfernt effektiv Zweige von der Straße. Perfekt, um die Straße von Lehm zu befreien. Kann auch verwendet werden, um Schotter auseinanderzuziehen, der nicht ausreichend verteilt ist. Die schwere Konstruktion gewährleistet eine stabile Verwendung auf der Oberfläche. Sperrgestelle für den Transportmodus, 2 Positionen zum Ziehen des Gestells.

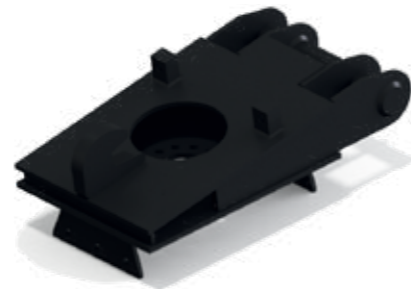
MODEL		GF3000	GF3000 EXTENSION KIT TO GF3500
A	BREITE	mm 3000	3000 + 500
B	HÖHE	mm 335	335
C	MAX. HÖHE	mm 970	970
D	LÄNGE	mm 500	500
E	MAX LÄNGE	mm 1260	1260
GEWICHT		kg 320	320 + 60
BESTELLCODE		GF2700	EXTKGF3500

* Hinweis! Der Hersteller behält sich das Recht vor, Änderungen an den technischen Spezifikationen vorzunehmen.





S60



B20

GREIFER/ADAPTERHALTERUNGEN					
MS01	MS03	MS08	MS10	MS21	MS25
DGE12	DGE12	DGE20	DGE28	DGE42	DGE55
DGE20	DGE20	DGE25	DGE35	DGE55	DGS42
DGS12	DGE25	DGE28	DGE42	DGS35	
DGM12	DGS12	DGE35	DGE55	DGS39	
	DGS20	DGE42	DGS28	DGS42	
	DGS25	DGS20	DGS35	DGC300	
	DGM12	DGS25	DGS39		
	DGM20	DGS28	DGM28		
	DGU20-5	DGM20	DGC250		
	DGU20-7	DGM28	DGC300		
	DGC180	DGU20-5			
	DGC250	DGU20-7			
	DGC300				

GREIFER/ADAPTERHALTERUNGEN						
CW-00	CW-05	CW-10	CW-20	CW-30	CW-40	CW-45
DGE12	DGE12	DGE20	DGE25	DGE35	DGE55	DGE55
DGS12	DGE20	DGE25	DGE28	DGE42	DGS35	DGS42
DGM12	DGS12	DGS20	DGE42	DGE55	DGS42	
	DGS20	DGS25	DGS25	DGS35	DGC300	
	DGM12	DGS28	DGS28	DGS39		
	DGM20	DGM20	DGS35	DGS42		
	DGC180	DGM28	DGS39	DGC300		
		DGU20-5	DGM28			
		DGU20-7	DGU20-5			
		DGC180	DGU20-7			
		DGC250	DGC250			
		DGC300				

GREIFER/ADAPTERHALTERUNGEN									
S30/150	S30/180	S40	S45	S50	S60	B20 (S1)	S70	B27 (S2)	S80
DGE12	DGE12	DGE12	DGE20	DGE20	DGE28	DGE42	DGE42	DGE55	DGS42
DGE20	DGE20	DGE20	DGE25	DGE25	DGE35	DGE55	DGE55	DGS39	
DGS12	DGS12	DGE25	DGE28	DGE28	DGE42	DGS35	DGS35	DGS42	
DGM12	DGM12	DGS12	DGE35	DGE35	DGE55	DGS39	DGS39	DGC300	
		DGS20	DGE42	DGE42	DGS28	DGS42	DGS42		
		DGS25	DGS20	DGS20	DGS35	DGC300	DGC300		
		DGM12	DGS25	DGS25	DGS39				
		DGM20	DGS28	DGS28	DGM28				
		DGU20-5	DGM20	DGM20	DGS300				
		DGU20-7	DGM28	DGM28					
		DGC180	DGU20-5	DGU20-5					
		DGC250	DGU20-7	DGU20-7					
		DGC180	DGC180						
		DGC250	DGC250						
		DGC300	DGC300						



MS03 / DGE 25



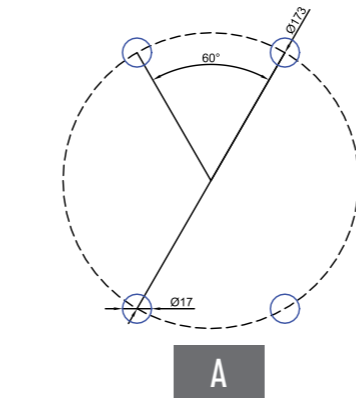
MS03 / DGS 20



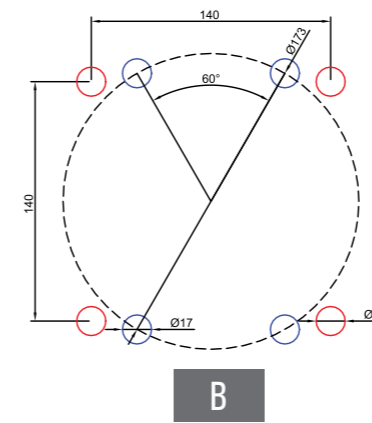
S45 / DGS 20



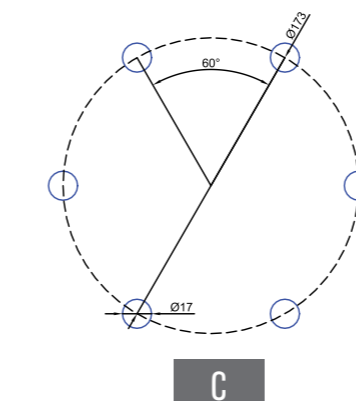
S45 / DGE 25



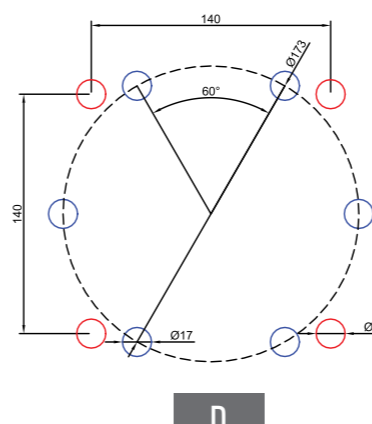
A



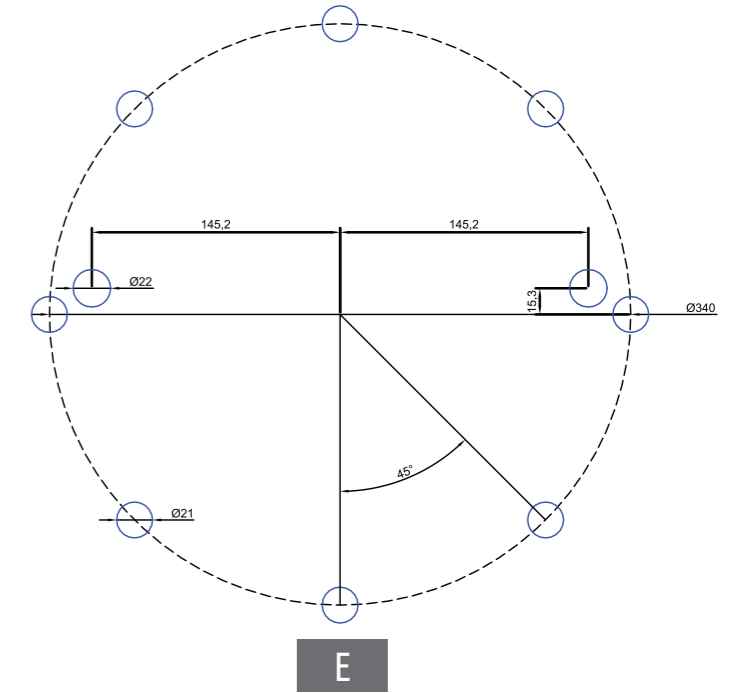
B



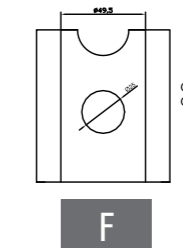
C



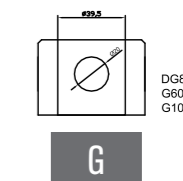
D



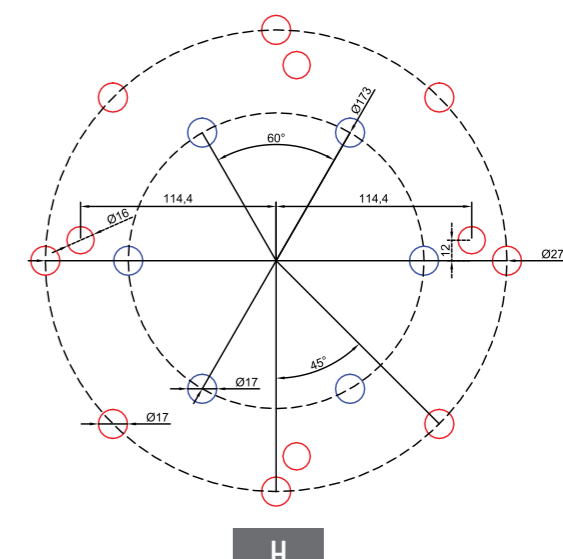
E



F



G



H

***SIT*RIGHT**

— NUMBER ONE IN THE FOREST —

Närsjövägen 36,
SE-78693 NÅS, Sweden
E-mail: mail@sit-right.se
Phone: +46 2813 0030
www.sit-right.se